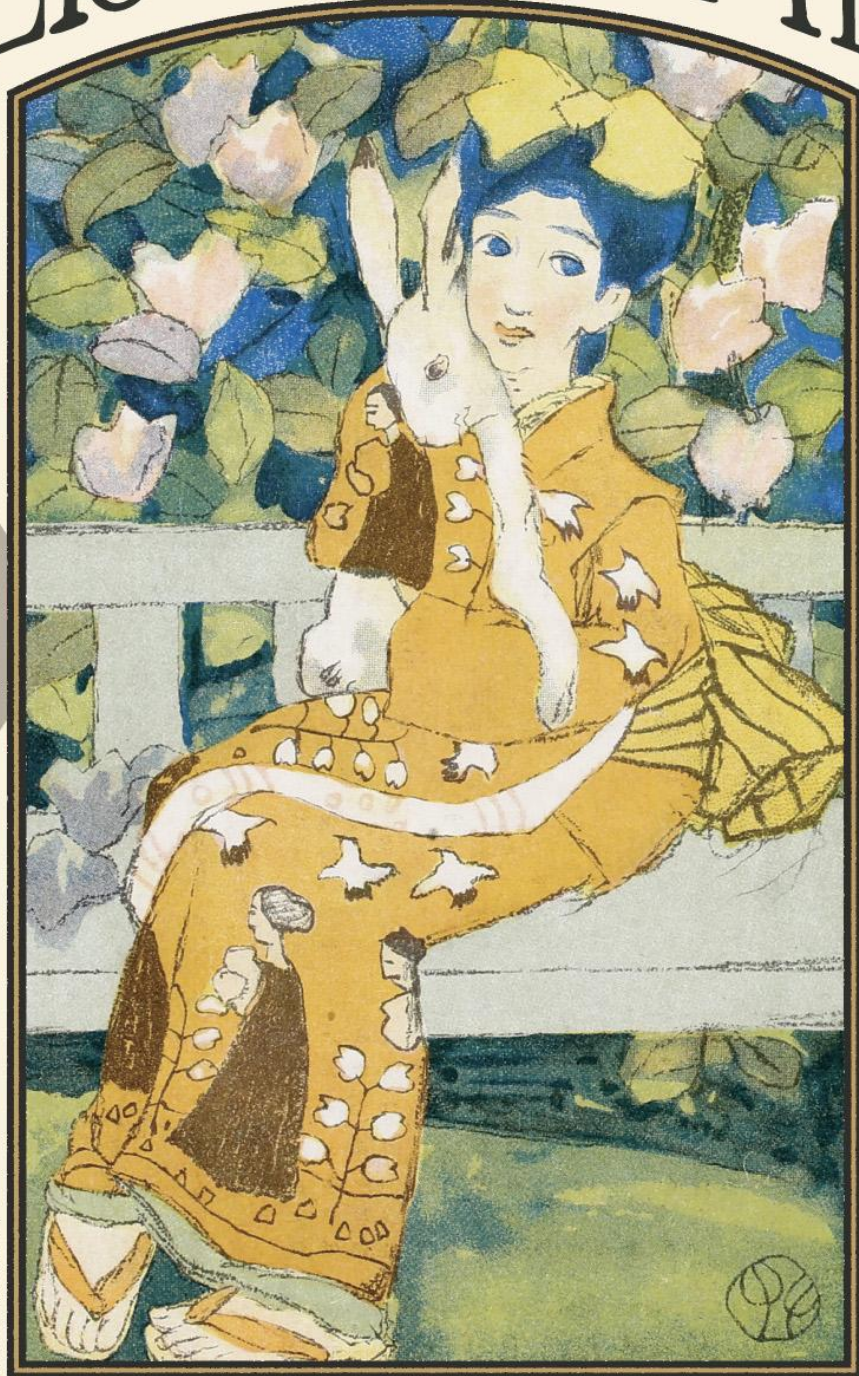


MELJI no YUMEJI

明治
150年記念
I

明治の夢二



「風光」明治41(1912)年

2018 7.1 SUN ▶ 9.24 MON

「竹久夢二氏は、明治の歌麿」萩原朔太郎の言葉（昭和6年）より

竹久夢二（明治 17～昭和 9 [1884-1934] 年）という「大正ロマン」のイメージですが、明治末にはすでに若者を中心に絶大な人気を得ていました。「夢二式美人」が誕生したのも、夢二の代表作「宵待草」の原詩が発表されたのも明治時代です。浪漫主義が花開き、自己表現への関心が高まった明治30年代。それに呼応するように登場した夢二は、甘く感傷的な時代の気分を体現しました。当時の夢二は、興隆しつつあった社会主義運動への傾倒もみせています。

本展覧会では、誕生からデビュー、人気挿絵画家となるまで、明治時代の竹久夢二に焦点をあてて紹介いたします。



- ✦ 担当学芸員によるギャラリートーク
7/8・8/12・9/9（日）15時
- ✦ 銚子浪漫ぶろじえくと
歌と語り「夢二ひと夏の恋」
8/19（日）12時～14時

※詳細は美術館ホームページをご覧ください。

休館日 月曜日

※ただし7/16月祝、8/13月、9/17・24（月祝）開館、7/17、9/18（火）休館

開館時間 午前10時～午後5時（最終入館4時半まで）

入館料 一般900円/大・高生800円/中・小生400円

※弥生美術館も併せてご覧頂けます。

竹久夢二美術館

〒113-0032 東京都文京区弥生2-4-2

TEL 03(5689)0462

http://www.yayoi-yumeji-museum.jp